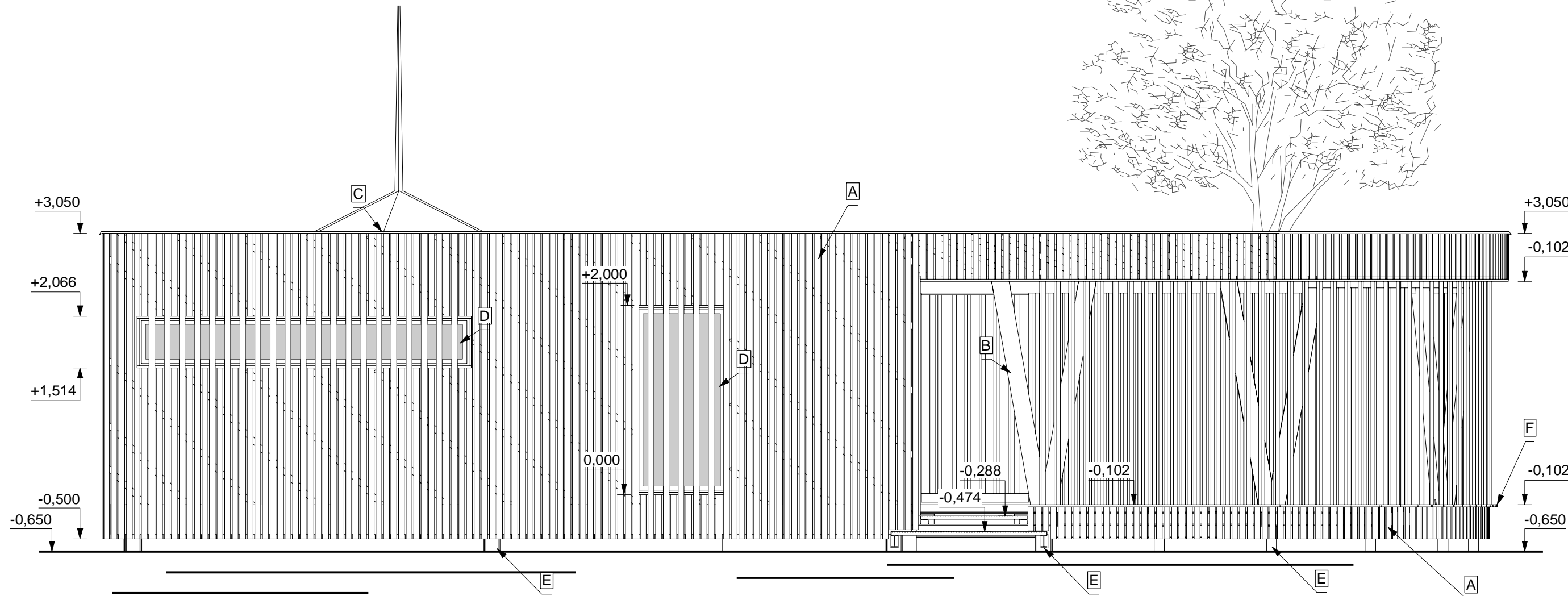
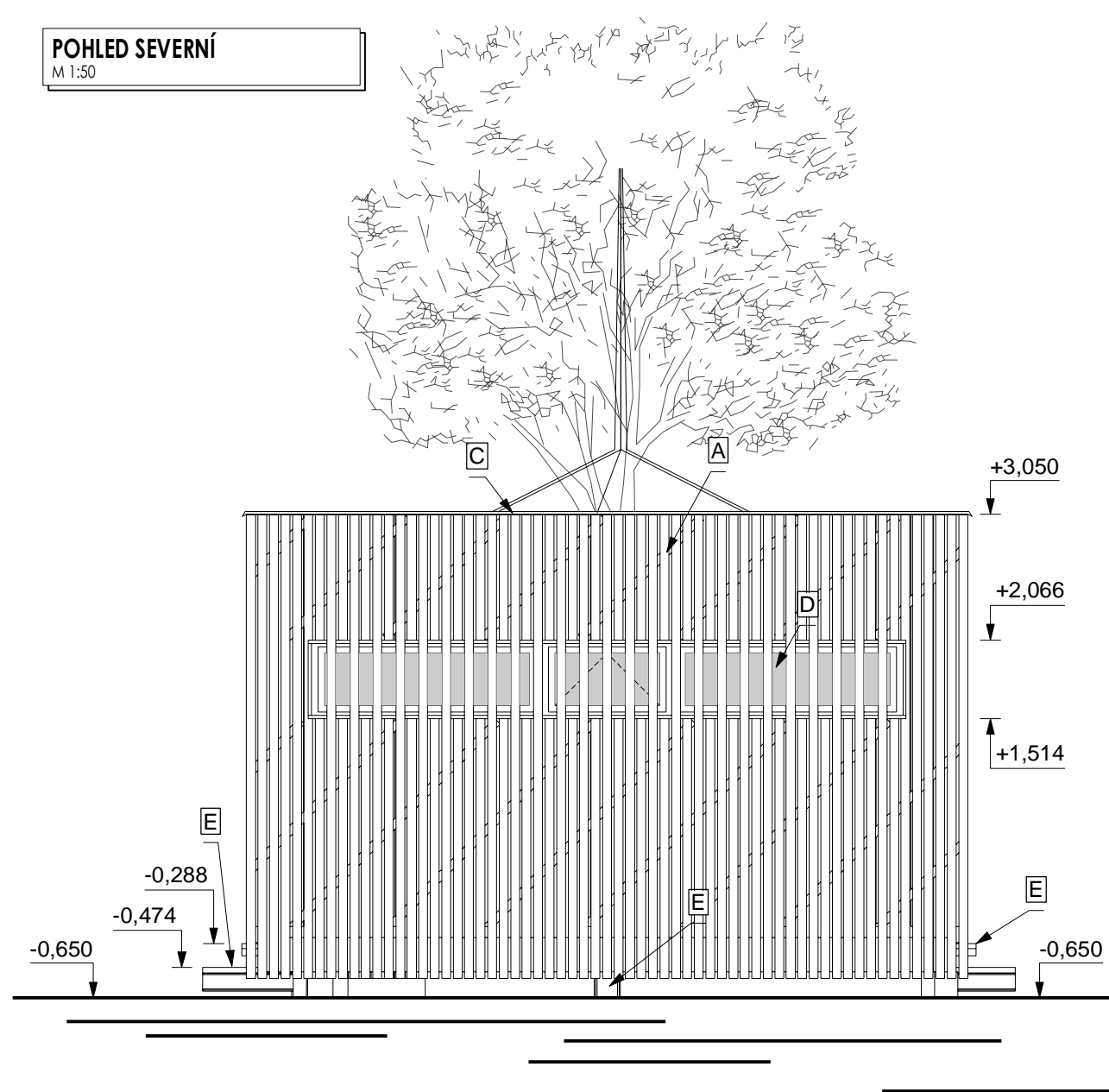


POHLED ZÁPADNÍ
M 1:50



POHLED SEVERNÍ
M 1:50



LEGENDA MATERIÁLŮ

- A MODŘÍNOVÉ FASÁDNE PALUBKY + NÁTĚR PULLEX HOLZOL
B LEPENÉ LAMELOVÉ DŘEVO + 2x NÁTĚR PULLEX HOLZOL
C OPLECHOVÁNÍ ATKY , ANTRACIT
D ZASKLENÍ, NEPRŮHLEDNÉ SKLO
E OCELOVÉ KONSTRUKCE, ŽÁROVÝ ZINEK
F MODŘÍNOVÉ TERASOVÉ PRKNA + 2x NÁTĚR PULLEX TERRASEN
G ZASKLENÍ, NEPRŮHLEDNÉ SKLO

POZNÁMKY

- VÝROBNÍ DOKUMENTACE BUDE PŘED ZAHÁJENÍM REALIZACE ODSOUHLASENA ARCHITEKTEM I INVESTOREM
- SOUČÁSTÍ DODÁVKY JE KOMPLETNÍ PŘÍPRAVA OBJEKTU PRO KOLAUDACI A ZAJIŠTĚNÍ KOLAUDACE, VČETNĚ CELÉ DOKUMENTACE POŽADOVANÉ PLATNOU LEGISLATIVOU
- VEŠKERÉ UVEDENÉ HODNOTY KONKRETIZOVANÉ TÍMTO PROJEKTEM A UVEDENÝMI NORMAMI A PŘEDPISY JSOU PRO DODAVATELE ZÁVAZNÉ, VYJÁDŘUJÍCÍ MINIMÁLNÍ POŽADOVANÝ STANDARD. PŘED PROVÁDĚNÍM KAŽDÉ Z PRACÍ BUDE PŘEDLOŽEN PÍSEMNĚ ZPRACOVANÝ TECHNOLOGICKÝ POSTUP KE KONTROLE TDI

0,000 = 357,65 m.n.m.

Dřevostavby MC s.r.o. Veřovice 50, 742 73 Veřovice IČO: 034 36 420 DIČ: CZ034 36 420	
VYPRACOVAL Ing. Roman Katler +420 602 594 540 projekce@drevostavby-mc.cz	KONTROLOVAL Ing. Martin Povala +420 602 594 640 projekce@drevostavby-mc.cz
MÍSTO STAVBY Frýdlant nad Ostravicí kat. úz.: Frýdlant nad Ostravicí [635171] č. par. 977/1	INVESTOR TERMO FRÝDLANT NAD OSTRAVICÍ s.r.o. Hamernická 233 739 11, Frýdlant nad Ostravicí
PROJEKT SO 01 - SAUNA PRO VEŘEJNOST	
DOKUMENT POHLEDY	

ZODP. PROJEKTANT Ing. MARTIN POVALA inženýr pro projektování ČKAIT: 1302301 (aut. IP00)	
ČÍSLO ZAKÁZKY	
STUP. PD DSP + DPS	ČÁST D
DATUM 31.10.2024	Č. VÝKRESU D.1.1-8
MĚŘÍTKO 1: 50	